



РЕШЕНИЕ

«21» декабрь 2023 г.

г. Альметьевск

КАРАР

№ 240

Татарстан Республикасы Әлмәт муниципаль районы Советының 2023 елның 29 мартындагы 203 номерлы «Татарстан Республикасы Әлмәт муниципаль районы Миңлебай авыл җирлегендә җирдән файдалану һәм төзелеш кагыйдәләрен раслау турындагы» карарына үзгәрешләр керту турында

Россия Федерациясенең шәһәр төзелеше кодексына, «Россия Федерациясендә җирле үзидарә оештыруның гомуми принциплары турында» 2003 елның 6 октябрена 131-ФЗ номерлы, «Россия Федерациясендә аерым икътисади зоналар турында» Федераль законга һәм Россия Федерациясенең аерым закон актларына үзгәрешләр керту хакында» 2023 елның 4 августындагы 448-ФЗ номерлы, «Россия Федерациясе Шәһәр төзелеше кодексына һәм Россия Федерациясенең аерым закон актларына үзгәрешләр керту турында» 2023 елның 4 августындагы 438-ФЗ номерлы, «Табигый дөвалау ресурслары, дөвалау-сәламәтлөндөрү җирлекләре һәм курортлары турында «Федераль законга үзгәрешләр керту хакында» 2023 елның 4 августындагы 469-ФЗ номерлы федераль законнар нигезендә,

Әлмәт муниципаль районы Советы КАРАР БИРӨ:

1. Татарстан Республикасы Әлмәт муниципаль районы Советының 2023 елның 29 мартындагы 203 номерлы «Татарстан Республикасы Әлмәт муниципаль районы Миңлебай авыл җирлегендә җирдән файдалану һәм төзелеш кагыйдәләрен раслау турындагы» карарына түбәндәге үзгәрешләр кертергә:

1.1. кереш сүзнең беренче абзацын түбәндәге редакциядә бәян итәргә:

«Татарстан Республикасы Әлмәт муниципаль районының «Миңлебай авыл җирлеге» муниципаль берәмлегенең җирдән файдалану һәм төзелеш кагыйдәләре (алга таба-кагыйдәләр) - «ГК-Групп» ЖЧЖ тарафыннан Россия Федерациясенең 2004 елның 29 декабрена 190-ФЗ номерлы Шәһәр төзелеше кодексына, Россия Федерациясенең 2001 елның 25 октябрена 136-ФЗ номерлы Җир кодексына ярашлы рәвештә эшләнгән шәһәр төзелеше зоналаштыру документы, Россия Федерациясенең 2006 елның 4 декабрена 200-ФЗ номерлы Урман кодексы; Россия Федерациясенең 2006 елның 3 июнендәге 74-ФЗ номерлы Су кодексы, «Россия Федерациясендә җирле үзидарә оештыруның гомуми принциплары турында» 2003 елның 6 октябрена 131-ФЗ номерлы Федераль законы, «Шәһәр төзелеше эшчәнлеген мәгълүмати тәмин итү турында» 2020 елның 13 мартындагы 279 номерлы Россия Федерациясе Хөкүмәте карары, «Татарстан Республикасында

шәһәр төзелеше эшчәнлегенә турында» 2010 елның 25 декабрендәге 98-ТРЗ номерлы Татарстан Республикасы законы, «Татарстан Республикасында жирле үзидарә турында» 2004 елның 28 июлдәге 45-ТРЗ номерлы Татарстан Республикасы Законы, Татарстан Республикасы Өлмәт муниципаль районы Уставы, Татарстан Республикасы Өлмәт муниципаль районы Миңлебай авыл жирлегенә Уставы» нигезендә;

1.2. 8 статьяның 3 пункттын түбәндәге редакциядә бәян итәргә:

«3. Территориаль зоналар чикләре муниципаль берәмлекләр, торак пунктлар, жир кишәрлекләре чикләрен кисеп үтә алмый (Россия Федерациясенең Жир кодексында яисә башка федераль законда каралган очрактарда чикләре территориаль зоналар чикләрен кисеп үтә ала торган жир кишәрлегеннән тыш). Территорияләрдән, мәдәни мирас объектлары территорияләре чикләреннән, федераль әһәмияттәге тарихи жирлекләр территорияләре чикләреннән, региональ әһәмияттәге тарихи жирлекләр территорияләре чикләреннән файдалануның махсус шартлары булган территориаль зоналар чикләре белән Россия Федерациясенең законнары нигезендә билгеләнә торган кисешү рәхсәт ителә.»;

1.3. 9 статьяның 5 пункттында «дәвалау-сәламәтләндерү урыннары һәм курортлар жирләренә» дигән сүзләргә төшереп калдырырга;

1.4. 9 статьяның 6 пункттының бишенче абзацында «дәвалау-сәламәтләндерү жирләреннән һәм курортлардан тыш» сүзләргә төшереп калдырырга;

1.5. 9 статьяның 7 нче пункттында икенче жөмләнә төшереп калдырырга;

1.6. 19 статьяның 2 пункты 3 пунктчасын түбәндәге эчтәлектәге 3.1 пункты белән тулыландырырга:

«3.1) күчмәсез мөлкәтнең бердәм дәүләт реестрында күрсәтелгән торак пунктларның чикләре урынын тасвирлауга ия территориаль планлаштыру документларындагы торак пункт (торак пунктлар) чикләренәң жир кишәрлекләре чикләре белән кисешкән очракта (шул исәптән торак пунктлар) чикләренәң урнашу урыны турында белешмәләренәң туры килмәве, ул күчмәсез мөлкәтнең бердәм дәүләт реестрына торак пунктлар чикләре турында белешмәләргә кергәндә федераль закон нигезендә үзгәртелде.»;

1.7. 19 статьяның 2 пункттын түбәндәге эчтәлектә 8 пунктча белән тулыландырырга:

«8) территориаль зоналар чикләре турында бердәм дәүләт күчмәсез мөлкәт реестрында күрсәтелгән территориаль зоналарның чикләре тасвирламасына кертелгән жирләрдән файдалану һәм төзелеш кагыйдәләрендәге территориаль зоналар чикләре турында белешмәләргәң туры килмәве, ул территориаль зоналар чикләре турында белешмәләргә күчмәсез мөлкәтнең бердәм дәүләт реестрына кергәндә федераль закон нигезендә үзгәртелде.»;

1.8. 19 статьяның 8 пункттында «мәдәни мирас объектлары,» сүзләргә өстәргә;

1.9. 24 статьяның 5 пункттында «дәвалау-савыктыру урыннары һәм курортлары жирләреннән тыш» сүзләргә төшереп калдырырга;

1.10. 25.2 статьясында:

- капитал төзелеш объектларын рәхсәт ителгән төзүнең һәм реконструкцияләүнең иң чик күләмнәре таблицасында индивидуаль торак төзелеш өчен минималь мәйданын (Ж1 зонасы) «600» дән «1000»гә үзгәртәргә;

1.11. 25.3 статьясында:

- жир кишәрлекләренәң чик үлчәмнәре һәм капитал төзелеш объектларын төзү һәм реконструкцияләүнең рәхсәт ителгән чик параметрлары таблицасында шәхси торак төзелеш өчен минималь мәйданы (Ж2 зонасы) «600» дән «1000»гә үзгәртәргә;

1.12. 29 статьяның 29.8 өлешендөге өченче абзацында «территорияне планлаштыру документлары нигезендә» сүзләреннән соң «,жир законнарында каралган очраклардан тыш» сүзләрен өстөргә;

1.13. 29 статьясының 29.8 пункты дүртенче абзацы үз көчен югалткан дип танырга;

1.14. «территорияне куллануның аерым шартлары булган зоналар» шәһәр төзелеше зоналаштыру картасын, «Территориаль зоналар» шәһәр төзелеше зоналаштыру картасын яңа редакциядә расларга.

2. Әлеге карарны «Альметьевский вестник» газетасында бастырып чыгарырга, «Татарстан Республикасының рәсми хокукый мәгълүмат порталында» (PRAVO.TATARSTAN.RU) һәм Әлмәт муниципаль районы сайтында «Интернет» мәгълүмати-телекоммуникацион челтәрендә урнаштырырга.

3. Әлеге карар рәсми басылып чыкканнан (халыкка житкерелгәннән) соң үз көченә керә, 2024 елның 1 февраленнән гамәлгә кергән әлеге карарның 1 пунктының 1.2., 1.6., 1.7., 1.8. пунктчалары, 2024 елның 01 сентябреннән гамәлгә кергән 1 пунктының 1.3., 1.4., 1.9 пунктчаларынан тыш.

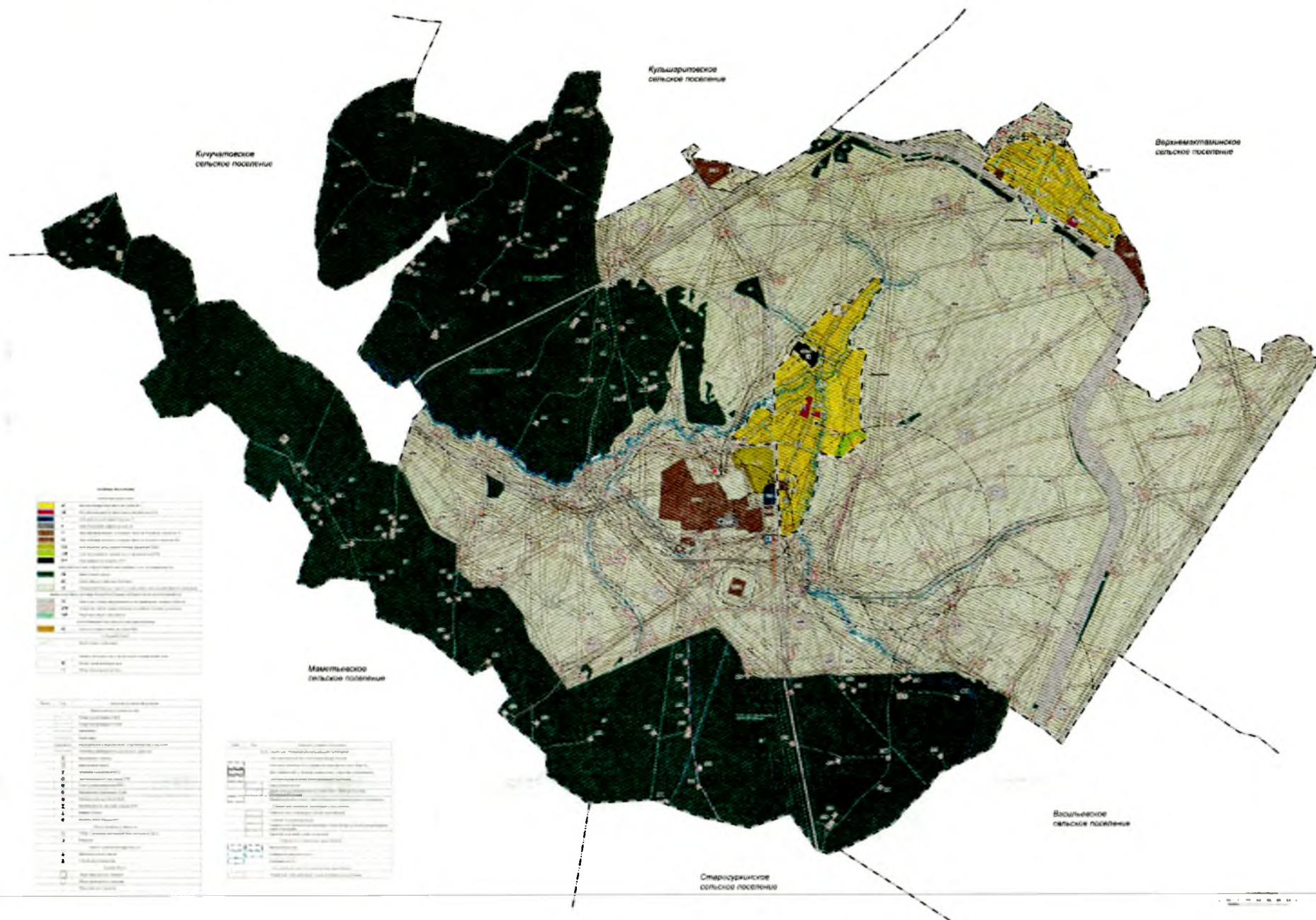
4. Әлеге карарның үтәлешен тикшереп торуну Әлмәт муниципаль районы Башлыгы урынбасары М.Н.Гирфановка йөкләргә.

Муниципаль район Башлыгы



Т.Д. Нагуманов

ПРАВИЛА ЗЕМЛЕПОЛЬЗОВАНИЯ И ЗАСТРОЙКИ
 МИННИБАЕВСКОГО СЕЛЬСКОГО ПОСЕЛЕНИЯ АЛЬМЕТЬЕВСКОГО МУНИЦИПАЛЬНОГО РАЙОНА РЕСПУБЛИКИ ТАТАРСТАН
 Карта градостроительного зонирования. Зоны с особыми условиями использования территории. Масштаб 1:10 000



ПРАВИЛА ЗЕМЛЕПОЛЬЗОВАНИЯ И ЗАСТРОЙКИ
МИННИБАЕВСКОГО СЕЛЬСКОГО ПОСЕЛЕНИЯ АЛЬМЕТЬЕВСКОГО МУНИЦИПАЛЬНОГО РАЙОНА РЕСПУБЛИКИ ТАТАРСТАН
Карта градостроительного зонирования Территориальные зоны. Масштаб 1:10 000

